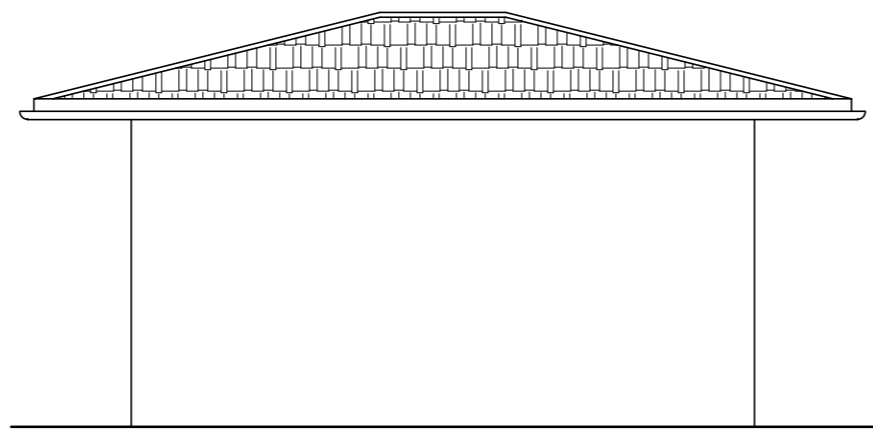
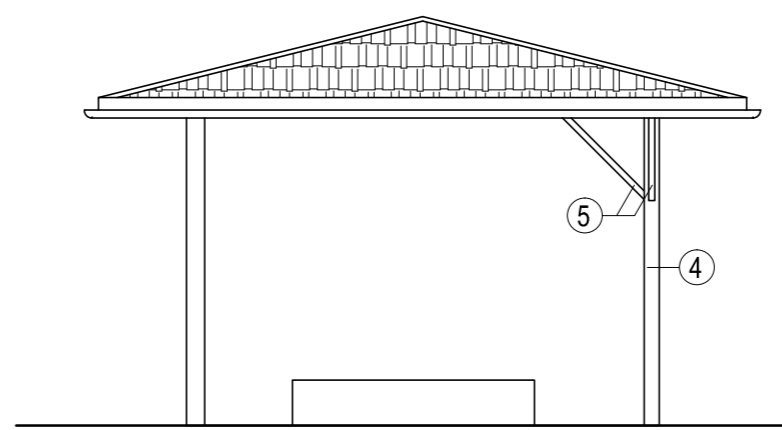


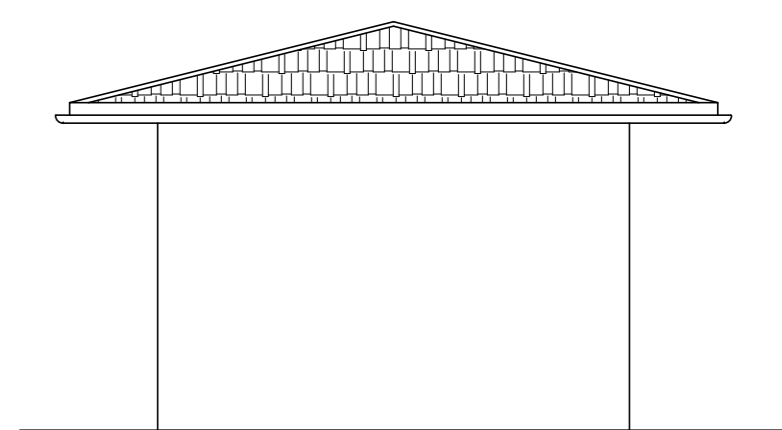
ELEWACJA PÓŁNOCNO-ZACHODNIA 1:50



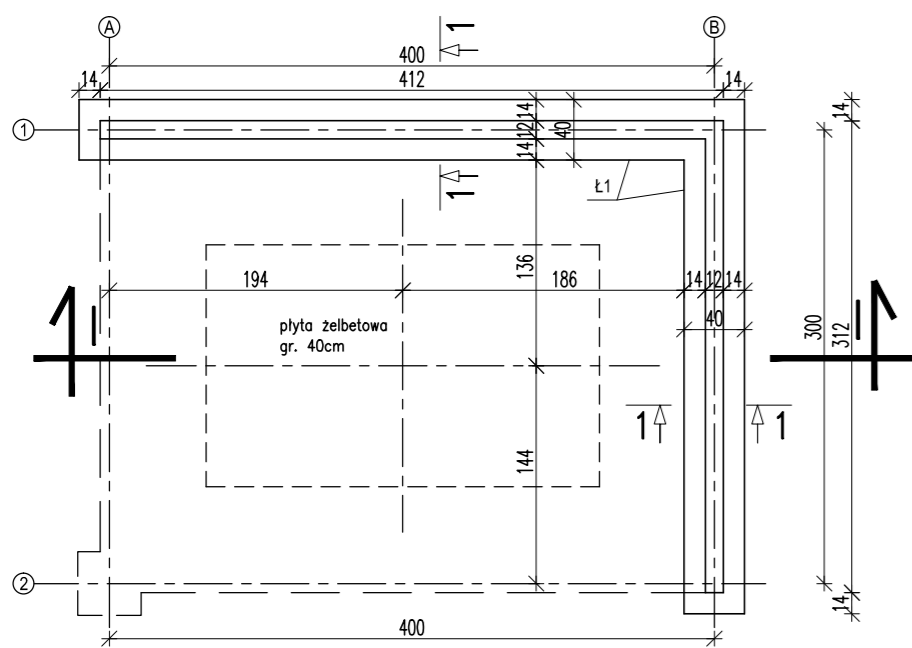
ELEWACJA POŁUDNIOWO-WSCHODNIA 1:50



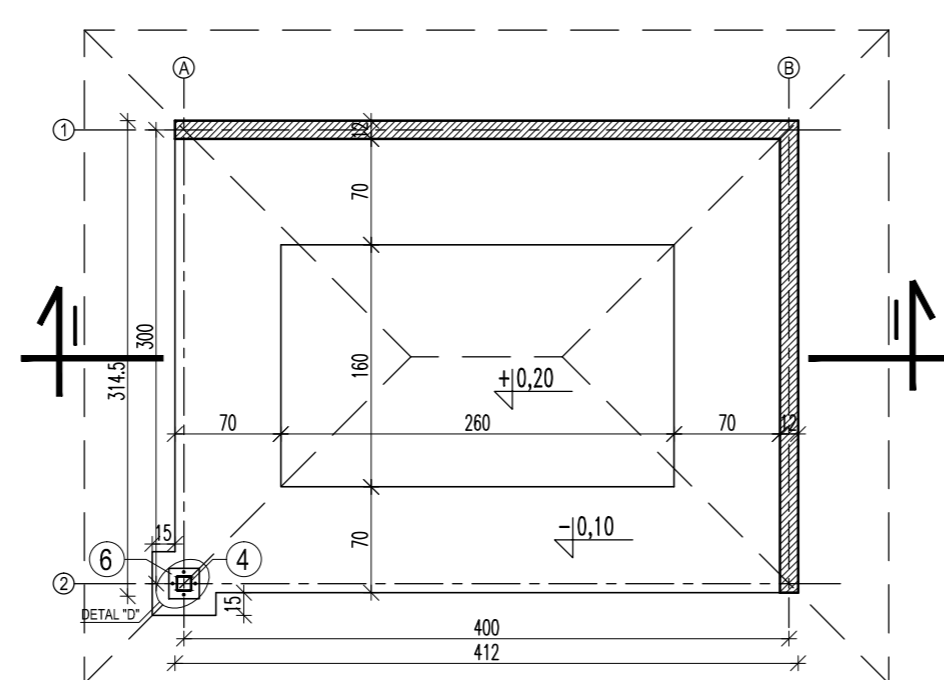
ELEWACJA PÓŁNOCNO-WSCHODNIA 1:50



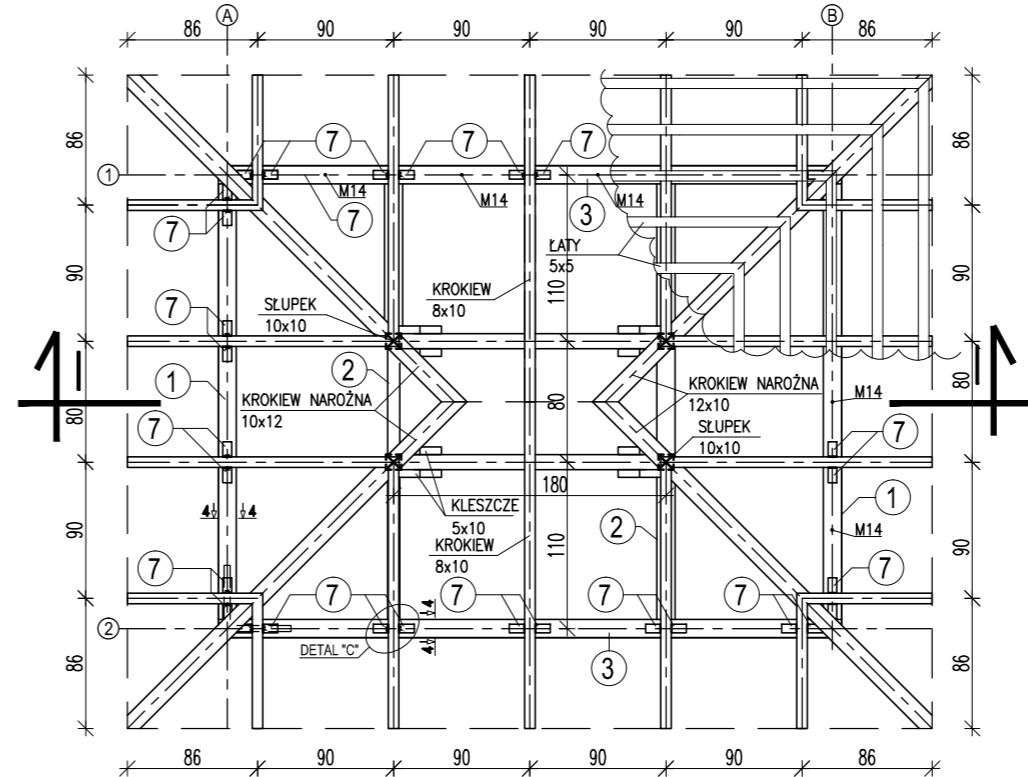
ELEWACJA POŁUDNIOWO-ZACHODNIA 1:50



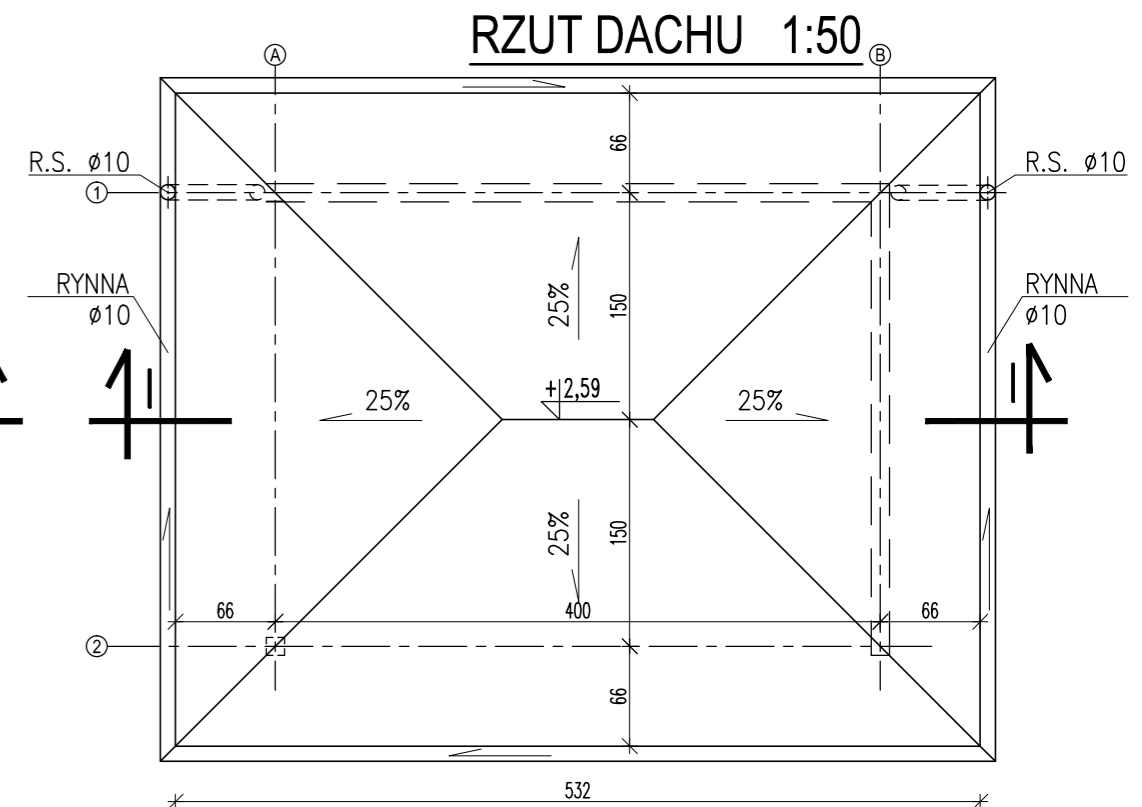
RZUT FUNDAMENTÓW 1:50



RZUT PRZYZIEMIA 1:50

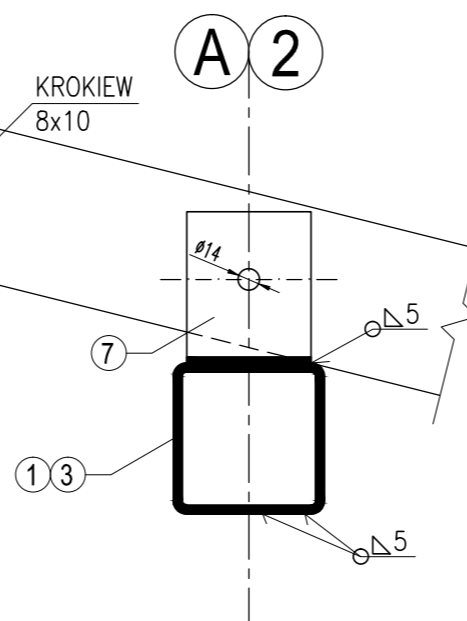


RZUT WIĘZBY 1:50

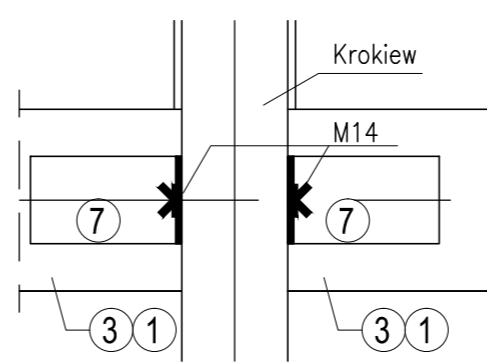


RZUT DACHU 1:50

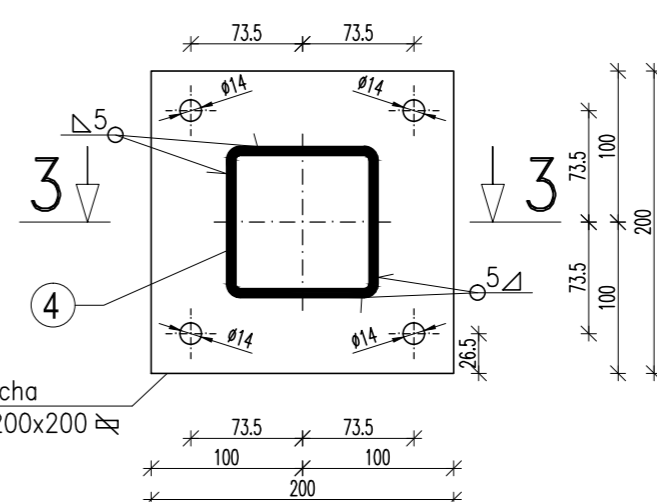
PRZEKRÓJ 4-4 1:5



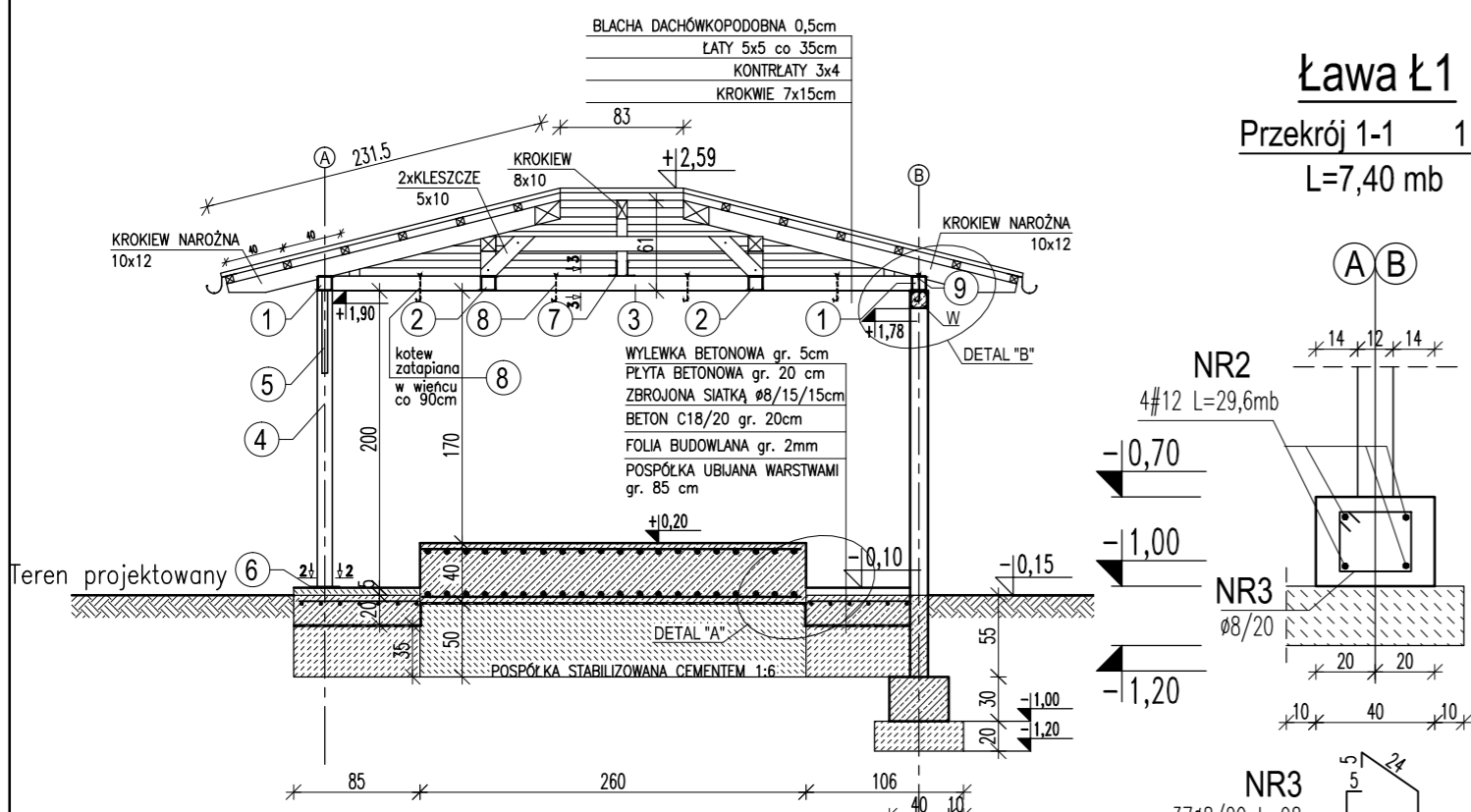
DETAL "C" 1:5



DETAL "D" 1:5

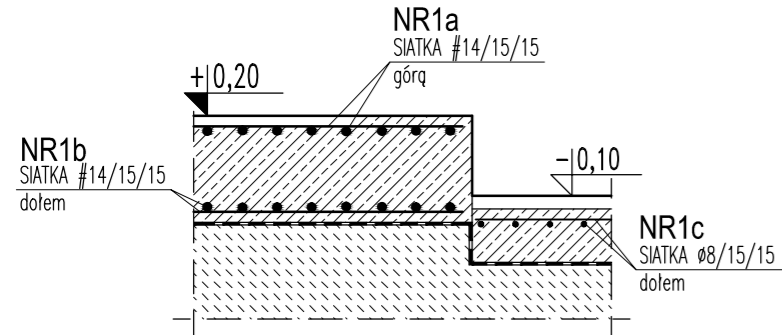


WYKAZ STALI ZBRJENIOWEJ									
NR		SREDNICA		DŁUGOŚĆ		DŁUGOŚĆ ŁĄCZNA Wg ŚREDNICY		Masa	
PRETA		A0		A11		A0		A11	
1a		10	1	55,50		8	6	14	12
1b		10	1	55,50					55,5
1c		8	12	106,00	106,0				28,6
3		8	37	0,96	36,3				
4		10	1	27,80					27,8
5		6	35	0,40	14,0				
DŁUGOŚĆ ŁĄCZNA		141,3		14,0		26,6		138,9	
MASA 1 mb		[kg]		0,368		0,222		0,098	
MASA CAŁKOWITA		[kg]		56		3		26	
RAZEM Wg KLAS		[kg]		59		112			
OGÓŁEM		[kg]				171			



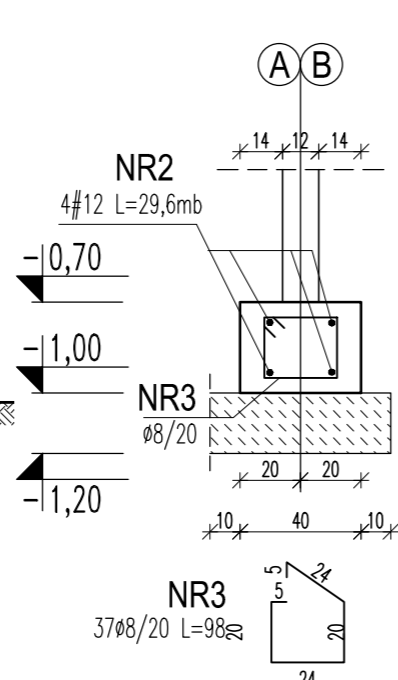
PRZEKRÓJ I-I 1:50

DETAL "A" 1:25

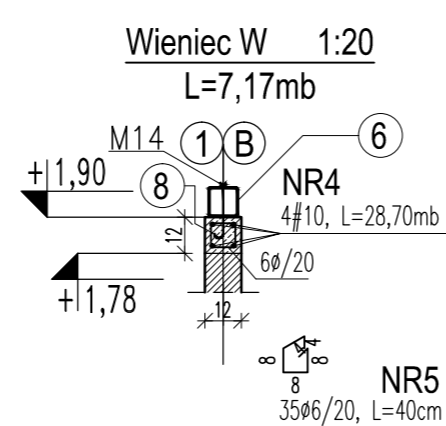


Stal A-III
Ø Stal A-0
Beton C30/37

Ława Ł1
Przekrój 1-1 1:25
L=7,40 mb



DETAL "B" 1:20



Stal:	Zabezp. antykorozyjne:	Elektrody:
St3S	farba chlorokauczukowa	wg. zaleceń technologa

UWAGI:

- SPOINY WYKONYWAĆ NA CAŁEJ DŁUGOŚCI PRZYLEGANIA ELEMENTÓW
- PRZYGOTOWANIE BRZEGÓW ELEMENTÓW DO SPAWANIA WG. ZALECEŃ TECHNOLOGA
- STAŁ NIEOZNACZONA PRZYJĄĆ St3S
- STAŁ OCZYŚCIĆ DO I-GO STOPNIA CZYSTOŚCI, DWA RAZY ZAGRUNTOWAĆ I POKRYĆ FARBĄ CHLOROKAUCZUKOWĄ (MIN. 2 WARSTWY) W KOLORZE ZIELONYM

±0,00 = 149,70 m n.p.m.

UWAGA: Wymiary podano w centymetrach
UWAGA: Rysunek opracowano według warunków technologicznych zawartych w opisie technologicznym

Zmiany:	Opis	Data	Nazwisko	Podpis
Nazwa inwestycji: Rozbudowa gminnej oczyszczalni ścieków w miejscowości Miastków Kościelny				
Adres inwestycji: m. Miastków Kościelny, gm. Miastków Kościelny jednostka ewid. 140308_2 obręb 140308 2.0005 działka nr 439/1 Brutto: ARCHITEKTURA + KONSTRUKCJA		Indeks 00	Data 26.10.2015	Rys. Nr P 07.255/15
Faza PB		Skala 1:50 1:5,1:25	AK56.00	
Rysunek:		Imię i Nazwisko	Nr uprawnień	Specjalność
Projektował:		mgr inż. arch. Adam Napiórkowski	7/PDOK/2013	spec. architektoniczna
Projektował:		mgr inż. Robert Kwiatkowski	MAZ/0018/PDOK/11	spec. konstrukcyjno - budowlana
Opracował:		Tomasz Oniszk		
>> WOD - KAN << SŁAWOMIR BARAN 08-400 GARWOLIN, ul. Jagodzińska 40 tel. 25 682-34-23				